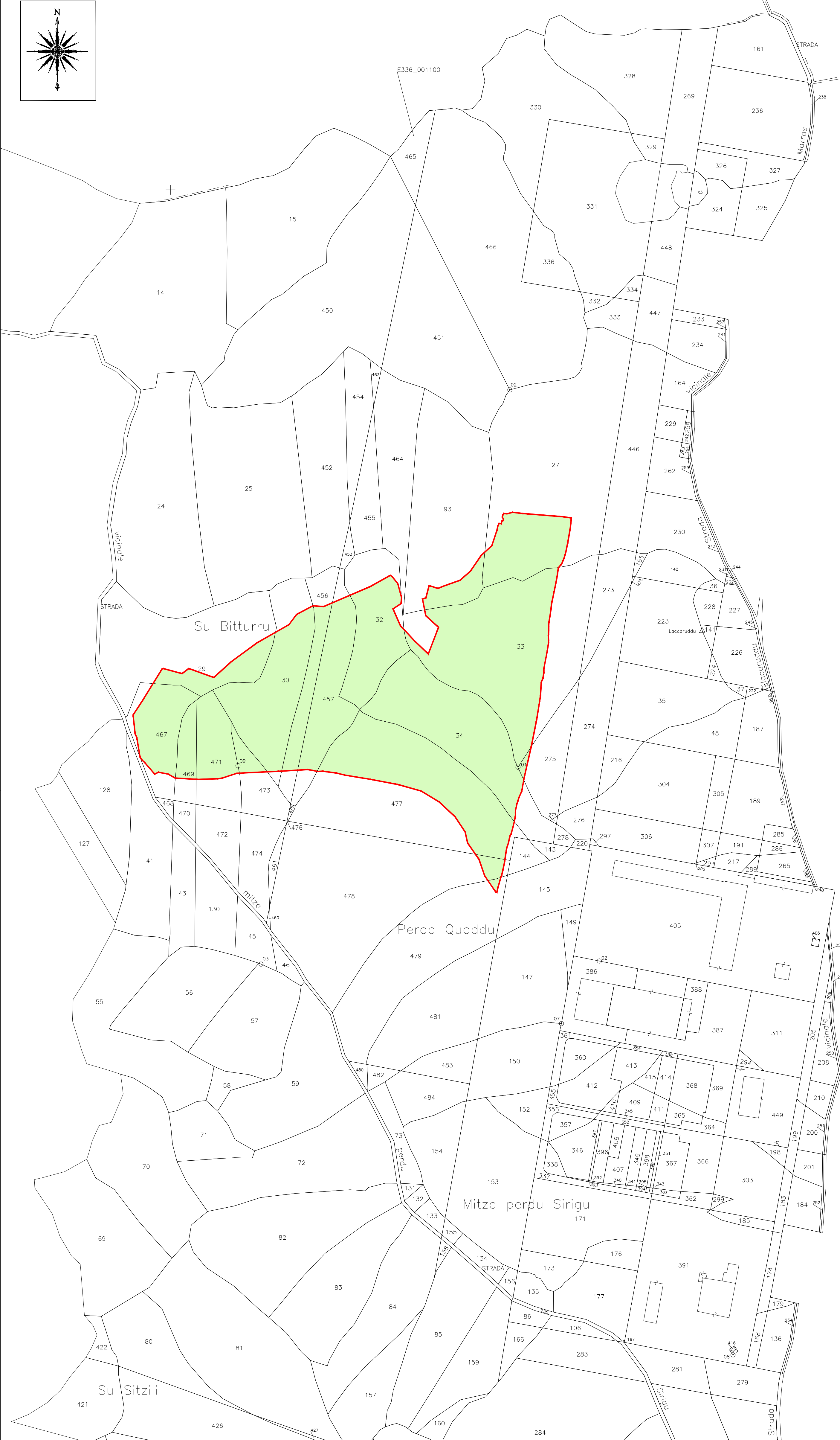


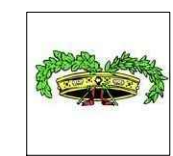
ELENCO DEI FOGLI E DEI MAPPALI

- FOGLIO 11 MAPPALE 27 (parte)
- FOGLIO 11 MAPPALE 29 (parte)
- FOGLIO 11 MAPPALE 30 (parte)
- FOGLIO 11 MAPPALE 32 (parte)
- FOGLIO 11 MAPPALE 33 (parte)
- FOGLIO 11 MAPPALE 34 (parte)
- FOGLIO 11 MAPPALE 93 (parte)
- FOGLIO 11 MAPPALE 275 (parte)
- FOGLIO 11 MAPPALE 456 (parte)
- FOGLIO 11 MAPPALE 457 (parte)
- FOGLIO 11 MAPPALE 467 (parte)
- FOGLIO 11 MAPPALE 469 (parte)
- FOGLIO 11 MAPPALE 471 (parte)
- FOGLIO 11 MAPPALE 473 (parte)
- FOGLIO 11 MAPPALE 477 (parte)
- FOGLIO 11 MAPPALE 478 (parte)
- FOGLIO 11 MAPPALE 479 (parte)

Limite dell'area estrattiva netta  
Superficie area estrattiva netta: 5.80 ettari



REGIONE AUTONOMA DELLA SARDEGNA



PROVINCIA DEL SUD SARDEGNA



COMUNE DI ISILI

PROVVEDIMENTO AMBIENTALE UNICO REGIONALE (P.A.U.R.)  
PROGETTO DI COLTIVAZIONE E RECUPERO AMBIENTALE  
NELL'AMBITO DELLA RICHIESTA DI CONCESSIONE MINERARIA  
TEMPORANEA PER L'ESTRAZIONE DI ARGILLE SMETTICHE E  
BENTONITICHE DENOMINATA "MAURU MARRAS"  
IN AGRO DEL COMUNE DI ISILI (SU)

Tav.	6
Settembre 2023	
Scala:1:2.000	

PLANIMETRIA CATASTALE DELL'AREA DI  
COLTIVAZIONE  
STRALCIO FOGLIO 11 - N.C.T. ISILI

Soc. E.T.A.S. S.R.L. - ESTRAZIONE E TRASFORMAZIONE ARGILLE SARDE - VILLANOVAULU

IL COMMITTENTE

E.T.A.S. S.R.L.

IL PROFESSIONISTA RESPONSABILE E COORDINATORE

DOTT. GEOL. ANTONELLO FRAU